

Podłączenie SPOLSZCZENIA wg SP5KP w programie N1MM

Pobierz plik:

N1MM- Spolszczenie wg SP5KP

z <https://sp5kp.pzk.pl/Download/N1MM/>

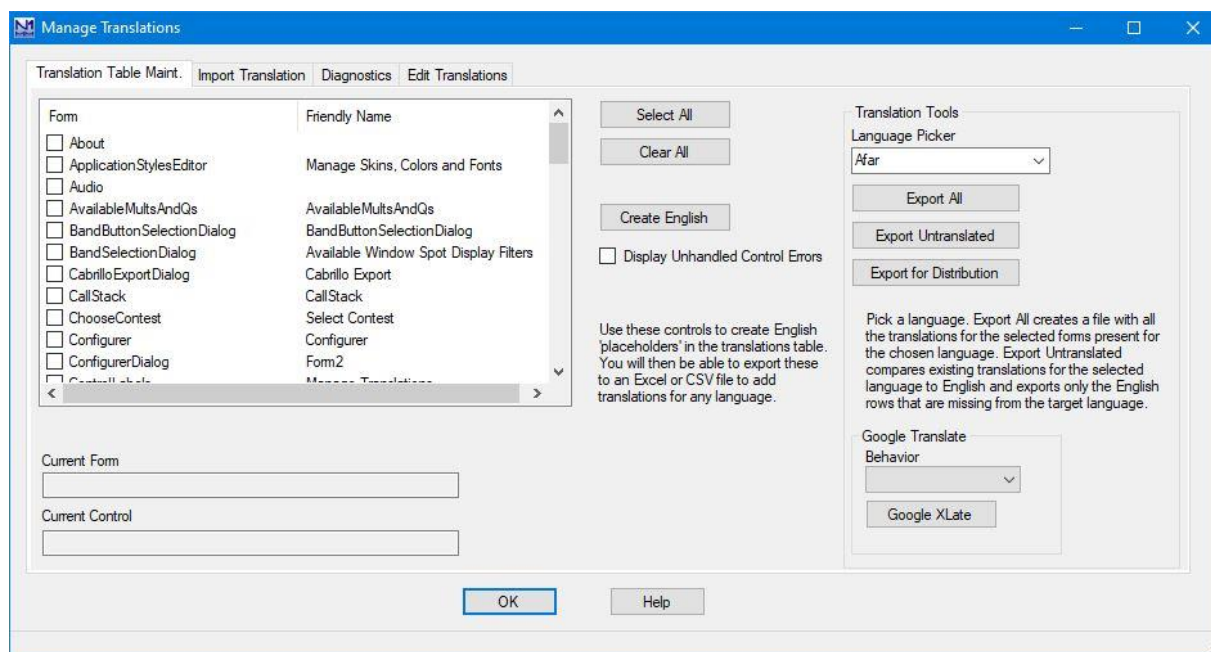
1. Po rozpakowaniu uzyskasz np. plik **PL_8360.0_KP_0430_1910.xml**

co zawiera nazwa pliku;

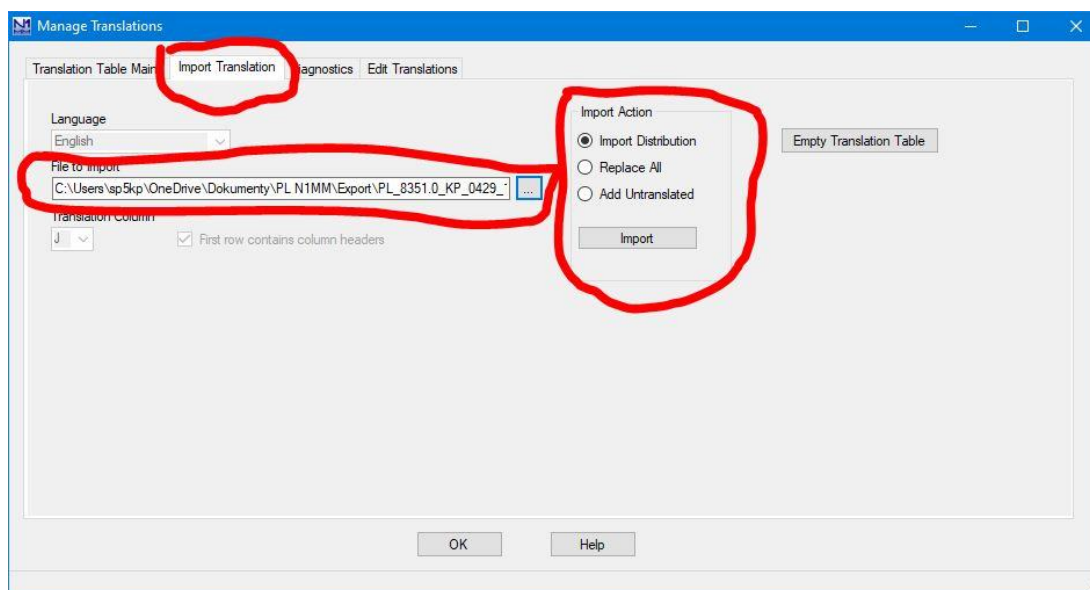
- PL – Polska wersja
- 8351.0 – utworzyłem w wersji 8360.0 N1MM
- KP – autor
- 0430 – kwiecień 30
- 1910 generowałem o godz 19.10

Te dane są bardzo pomocne aby pobierający z moje strony plik orientował się czy już posiada ten plik czy nie.

2. Uruchom N1MM w wersji Angielskiej i rozpocznij import spolszczenia Menu, Config, Manage translations...

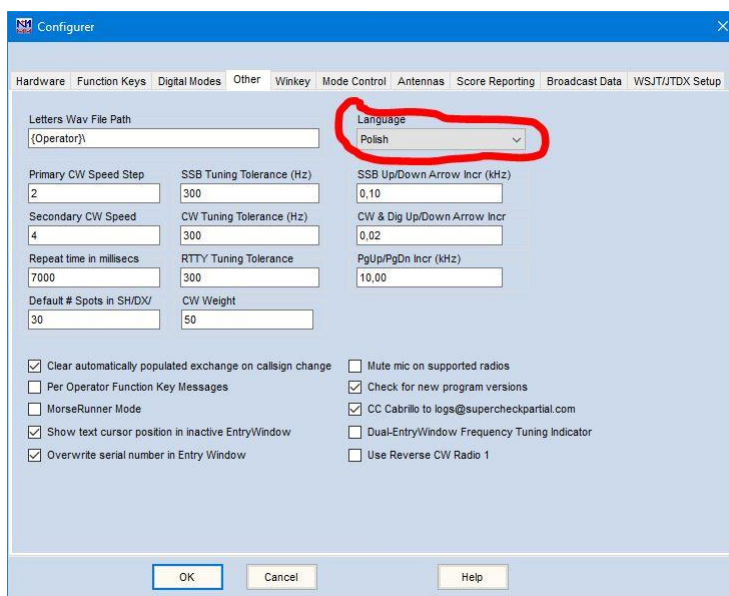


W górnym lewym rogu okna kliknij na zakładce **Import Translation**



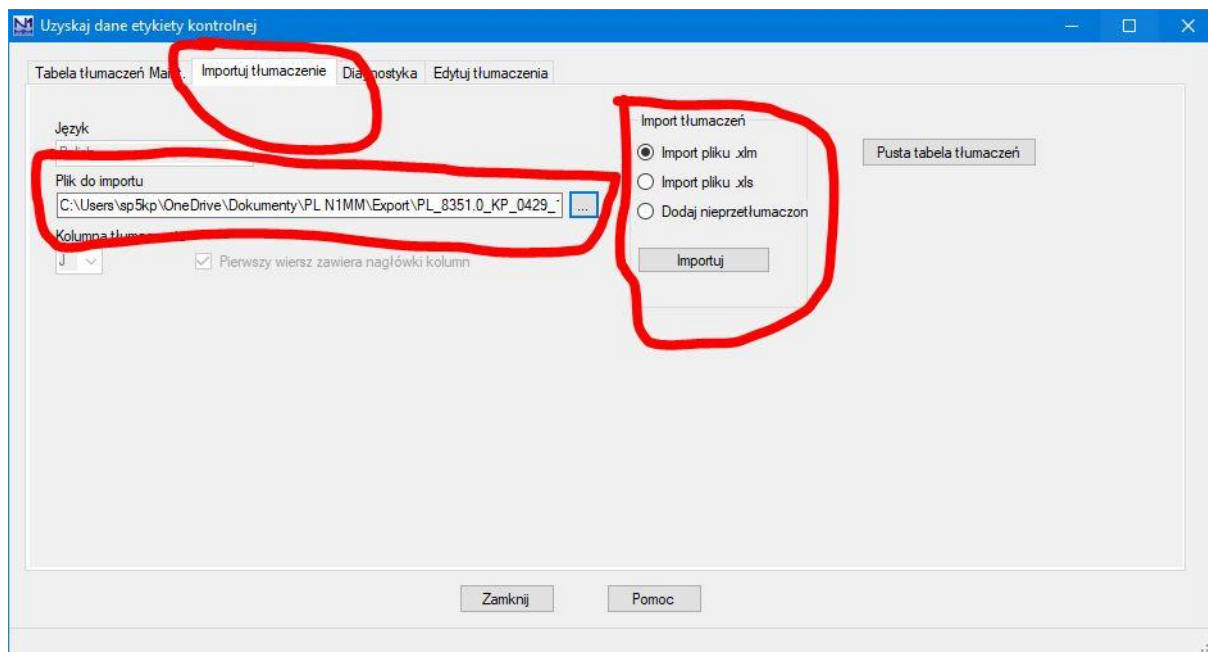
Pamiętaj aby:
w **Import Action**
kropka była w
Import Distribution

3. W polu **File to import** kliknij na **trzy kropki** , aby wskazać ścieżkę do pobranego pliku. Jeśli na białym polu zobaczysz ścieżkę dostępu do pliku to kliknij na **Import**
4. Komunikaty w czasie importu potwierdzaj **OK** a następnie zamknij okno importu i wróć do okna wpisywania QSO (ENTRY) aby uaktywnić język Polski.
5. Menu, Config, Configure ports....., zakładka Other
wybierz **Polish**. Zamknij i uruchom ponownie N1MM i już masz wersję PL.



Teraz zamknij i uruchom ponownie N1MM i już masz wersję PL

Podłączając kolejne fragmenty (pliki) spolszczenia z mojej strony, jeśli masz w N1MM ustawiony język Polski **to pomijasz pkt 5 tej instrukcji** a okno Importu wygląda tak;



Praca jest bardzo żmudna, ale mam wieloletnie doświadczenie w SPOLSZCZANIU programu [WinTest](#) co pomaga mi w pracach nad N1MM.

Jeśli ktoś uzna że jakiś przetłumaczony fragment należy nieco zmienić to bardzo proszę o informacje na mój email, za co już z góry dziękuję.
sp5kp@pzk.pl

Sukcesywnie będę publikował kolejne fragmenty i udostępnił do pobrania z mojej strony <https://sp5kp.pzk.pl/Download/N1MM/>

Jednocześnie prosba do odwiedzających moją stronę aby nie zapominali o wpisie do **Księgi gości** będzie to dla mnie sygnałem ze moja praca i to wszystko co tam publikuję służy Polskim Krótkofalowcom także podczas Contestów.

Pomysł i realizacja:

Krzysztof "Chris"
SP5KP, SN5N, 3Z50KP

eMail: sp5kp@pzk.pl
web: <https://sp5kp.pzk.pl>
GSM: +48 603 310037

member of:
SPDXC#430, SPCWC#49, PK RVG, EPC#6350, BSCC#245,

BARTG#9046, RCWC#784, DMC#486